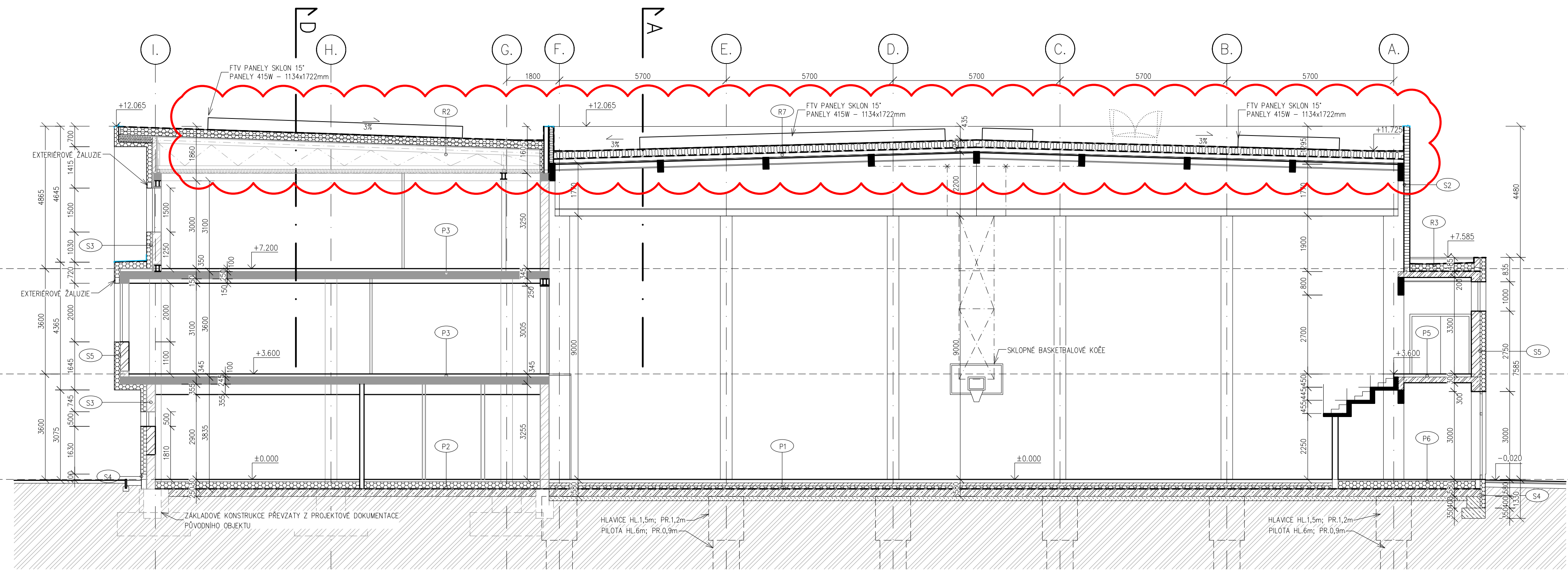
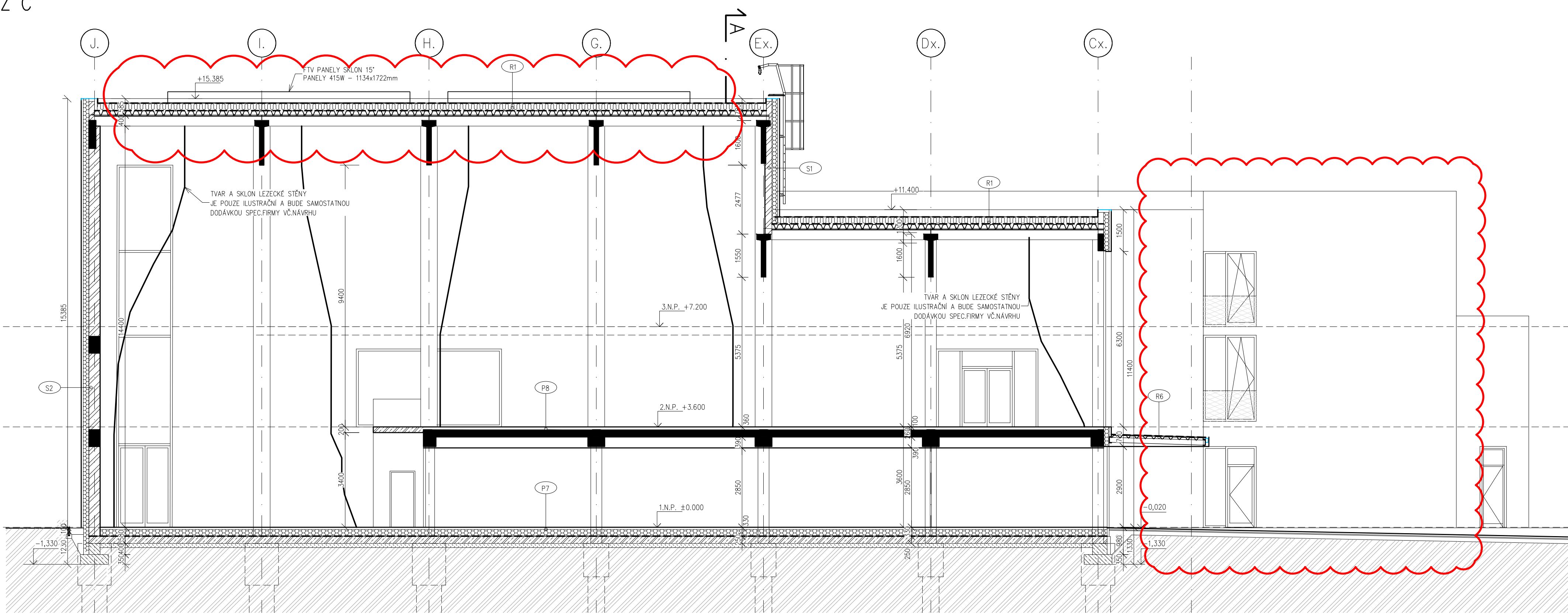


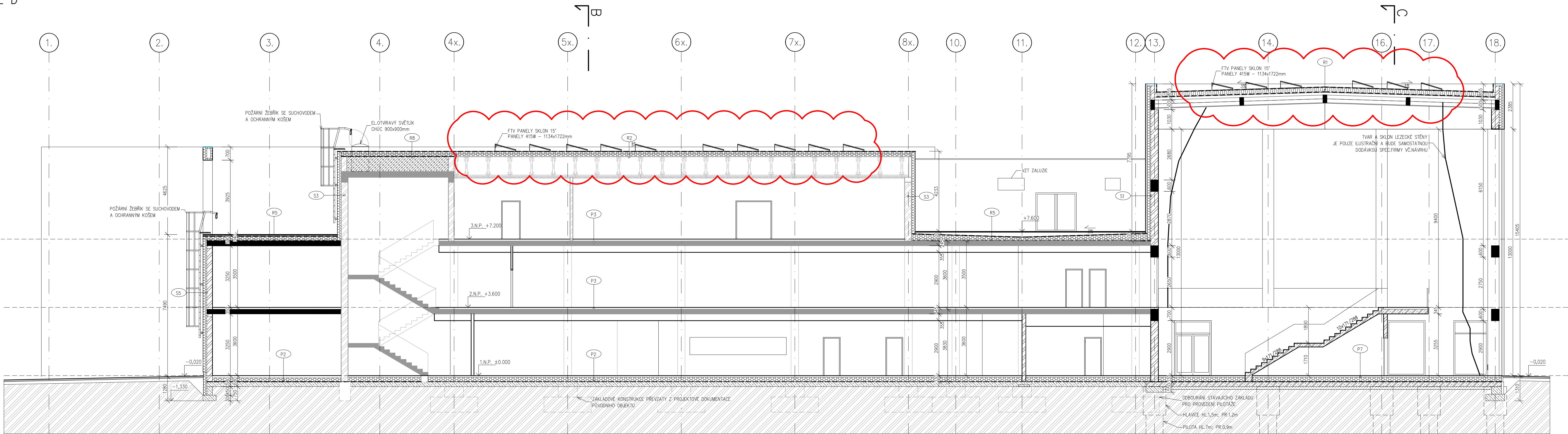
ŘEZ B



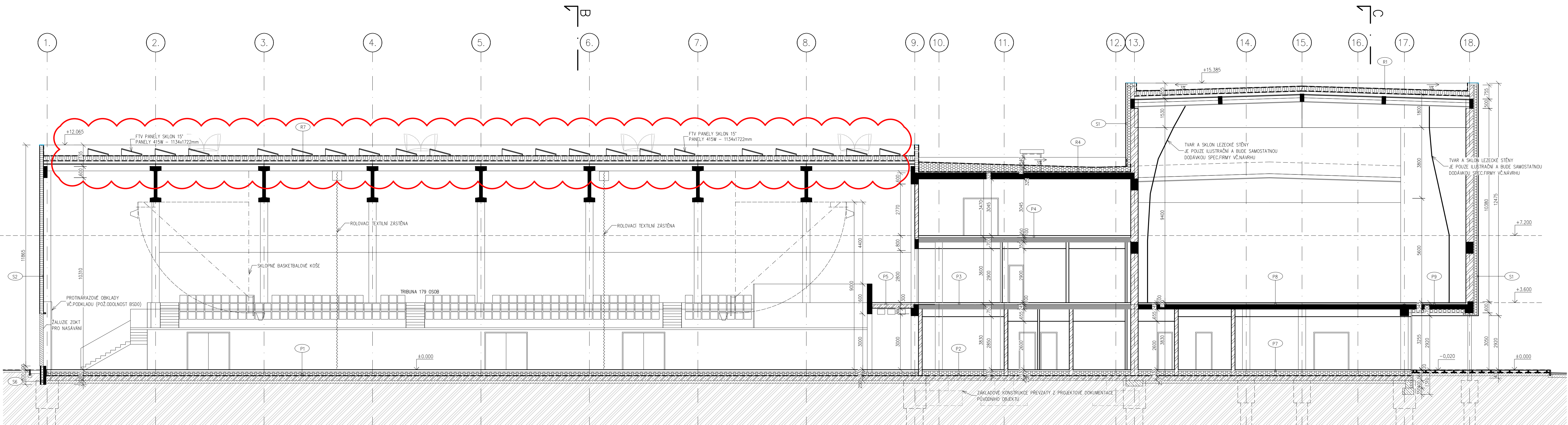
ŘEZ C



ŘEZ D



ŘEZ A



LEGENDA ŠRAF	
PREFABRIKOVANÝ BETON	
PROSTÝ, LEHCE VYTUŽENÝ BETON	
ŽELEZOBETON LITÝ	
PLYNOSUKÁTOVÉ TVÁRNICE 380, 300, 200mm	
PLYNOSUKÁTOVÉ PRŮČKY 100mm	
HYDROIZOLACE DLE SPECIFIKACE VE SKLADBÁCH KOI	
NÁSP. HUTNĚNÝ STĚNA 16/32; HUTNĚNÍ PO 300mm	
NÁSP. HUTNĚNÝ BEZ ROZLOŽENÍ	
STAVAJÍCÍ TĚSNĚNÍ	
TEPELNÁ IZOLACE EPS, XPS	
TEPELNÁ IZOLACE PR	
TEPELNÁ IZOLACE MINERALNÍ VLAJNA	
LEHČENÝ BETON	
STAVAJÍCÍ BETONOVÉ KONSTRUKCE	
STAVAJÍCÍ ŽELEZNÉ KONSTRUKCE BEZ ROZLOŽENÍ	

POZNÁMKY:

- PROSTUPY ZAKLADOVÝ KONSTRUKCI BUDOV TĚSNÝ POMOČI SYSTÉMOVÝCH PRŮCHODKŮ
- ZEMĚNÍ BUDE PROVĚDĚNO DLE PROJEKTU ELEKTRO – UZEMNĚNÍ
- PROSKLENÉ PLOCHY BUDOV OPATŘENY BEZPEČNOSTNÍM SKLEM, VRSTVENÉ NEBO TEPELNĚ TVRZENÉ, NEBO OPATŘENÉ OCHRANNOU FOLII MUSÍ BÝT POUŽITO MINIMÁLNĚ DO VÝŠKY 800MM NAD PŮDOLNÍ PLOCHOU. PROSKLENÉ PLOCHY PŘÍLEHLE K DVĚRNÍMU KŘIDLU, DO VÝŠKY 1500 MM A MINIMÁLNÍ ŠÍŘKY 300 MM MUSÍ BÝT ZPEVNĚNY SKLEM VE STEJNÉ BEZPEČNOSTI JAKO V DVĚRNÍM KŘIDLE
- STĚNY A PODLAHOVÉ PLOCHY JSOU KOTOVÁNY A UVAŽENY BEZ OMTĚK A OBKLÁDŮ
- PŘEDPISANÁ PROTISLUŠNOST POMOČŮ JE STANOVĚNA:  
VEŘENÉ PROSTORY V INP, SCHODIŠTĚ A RAMPY – SOUČ. SMYKOVÉHO TRÉNÍ MIN. 0,6
- STAVAJÍCÍ ZAKLADOVÉ KONSTRUKCE JSOU PŘEVZATY S PROJEKTOVÉ DOKUMENTACE PŮVODNÍHO OBJEKTU A NEJSOU OVĚŘENY
- ZAKRESLENÍ HORIZONTÁLNÍCH STĚN JE ILUSTRAČNÍ A BUDE PŘEDMĚTEM DODÁVKY PO SPECIALIZOVANÉ FIRMĚ V RÁMCI DALŠÍHO STUPEŇ
- KRYTINA STŘEŠNÍHO PLÁŠTĚ BUDE SPLŇOVAT POŽADAVKY Prof. 3

POPS ZNĚNÍ V RÁMCI ZNĚNÍ STAVBY PŘED DOKONČENÍM (ZNĚNÍ V BEZVNĚH OBLASTI)

- FTV ELEKTŘARNA NA STŘEŠÍ OBJEKTU
- ZVĚŠENÍ SOKOLOVÉHO PROSTORU 1.05 (ŠÍŘKA RAMEN 1.5m)

část projektu:	D - DOKUMENTACE OBJEKTŮ D.1 - SO 701 - SPORTOVNÍ HALA D.1.1 - ARCHITEKTONICKO - STAVEBNÍ ŘEŠENÍ	
objednatel:	Městská sportovní Turnov Komunardů 3 511 01 Turnov	
gen. projektant:	BFB studio Komunardů 3 170 00 Praha 7	
projektant stavební část:	RESTYL PLAN s.r.o. Hodkovička 669 463 12 Liberec	RESTYL PLAN
vypracoval:	ING. DAVID POSPÍŠIL	z. číslo: 218P003
tech. kontrola:	ING. MILAN SOBŠTKA	datum: 07/2022
akce:	REKONSTRUKCE A DOSTAVBA SPORTOVNÍ HALY V TURNOVĚ	stupeň: ZSPD
příloha:	NOVÝ STAV - ŘEZY	mříčko: 1 : 100
		č. přílohy: D.1.1.11